

DESCRIPTIF MATÉRIEL D'OCCASION

EXPERT 380 VRS OCCASION - 1013

Longueur extérieure de caisse :	3.800 m
Largeur extérieure de caisse :	2.300 m
Hauteur intérieure :	2.000 m
P.T.A.C. :	1600 kg
Essieu :	Simple
Date de 1ère immatriculation :	10/06/2008

AMENAGEMENT INTERIEUR

ÉQUIPEMENT GÉNÉRAL

- VERSION BI-ÉNERGIE
AUTONOME GAZ PROPANE + ÉLECTRIQUE
- 1 COFFRE 2 bouteilles gaz propane (NON fournies) équipé d'une porte d'accès extérieur avec ventilation et fermeture à clé.
Le porte-bouteilles gaz est coulissant permettant un chargement aisé des bouteilles.
- COMPLÉMENT ÉLECTRIQUE 230V conforme à la norme C15100 comprenant :
 - . 1 boîtier électrique avec disjoncteur différentiel 30 mA/16 A
 - . 1 prise de raccordement extérieure type P17 ou équivalent 16 A
 - . 1 Chargeur automatique
 - . Prises 2 P + T 16 A
- ECLAIRAGE LED, fonctionnant sur batterie 12 V
- 1 CHAUFFAGE GAZ
- CUVE EAU CLAIRE 100 litres
- RACCORDEMENT EAU DE VILLE
- TROUSSE A PHARMACIE
- EXTINCTEUR A POWDRE
- TABLEAU AFFICHAGE EN LIÈGE
- ROUE DE SECOURS ET SUPPORT BASCULANT
- CIRCUIT ROUTIER 12V normalisé (Prise 7 broches)
- CHÂSSIS simple essieu peint
- TIMON D'ATTELAGE RÉGLABLE EN HAUTEUR + ANNEAU BNA 68 X 42

VESTIAIRES

- 5 VESTIAIRES MÉTALLIQUES TYPE INDUSTRIE SALISSANTE Largeur 400
- 5 PATÈRES

RÉFECTOIRE

- 1 PORTE d'accès extérieur équipée d'une serrure 3 points avec verrou intérieur et déverrouillage possible de l'extérieur
- 1 ESCALIER basculant 2 marches (peint)
- RÉFECTOIRE POUR 5 PERSONNES

- 1 TABLE fixe
- 2 BANCS COFFRES POLYESTER 2 PLACES - Avec assises et dossiers skaï
- 1 CHAISE PLIANTE + SUPPORT
- 1 MEUBLE de rangement 2 portes au-dessus de la table côté gauche

KITCHENETTE

- KITCHENETTE EN POLYESTER COMPRENANT :
- PLAQUE DE CUISSON 2 FEUX GAZ
- RÉFRIGÉRATEUR trimixte 80 litres Gaz / 230V
- ÉVIER + ROBINETTERIE EAU FROIDE
- DISTRIBUTION EAU FROIDE PAR POMPE ÉLECTRIQUE 12V

SANITAIRE

- 1 PORTE d'accès extérieur avec serrure renforcée 2 points
- 1 VERROU d'occupation à décondamnation extérieure
- 1 ESCALIER basculant 2 marches (peint)
- WC à la turque autonome à recirculation, 300 utilisations avec
 - . 1 vanne de vidange des effluents
 - . 1 cuve de rétention située sous le plancher
- 1 LAVABO D'ANGLE
- 1 RESERVOIR D'EAU MURAL 12 litres
- 1 PORTE PAPIER
- BIDON D'ADDITIF SANITAIRE

COULEUR CAISSE / DÉCORATION

- BLANC RAL 9010

FORFAIT IMMATRICULATION

- Forfait Immatriculation comprenant : Carte Grise et Plaque

GARANTIE : 3 mois uniquement sur les équipements ci-dessous (Dans les conditions normales d'utilisation et d'entretien) :

- Batterie
- Plaque de cuisson gaz
- Réfrigérateur
- Chauffage

PRIX DE VENTE HT

- 14 500,00 € - vendu en l'état (Vérification générale faite)

TANSPORT EN SUS

Extrait des conditions générales de vente :

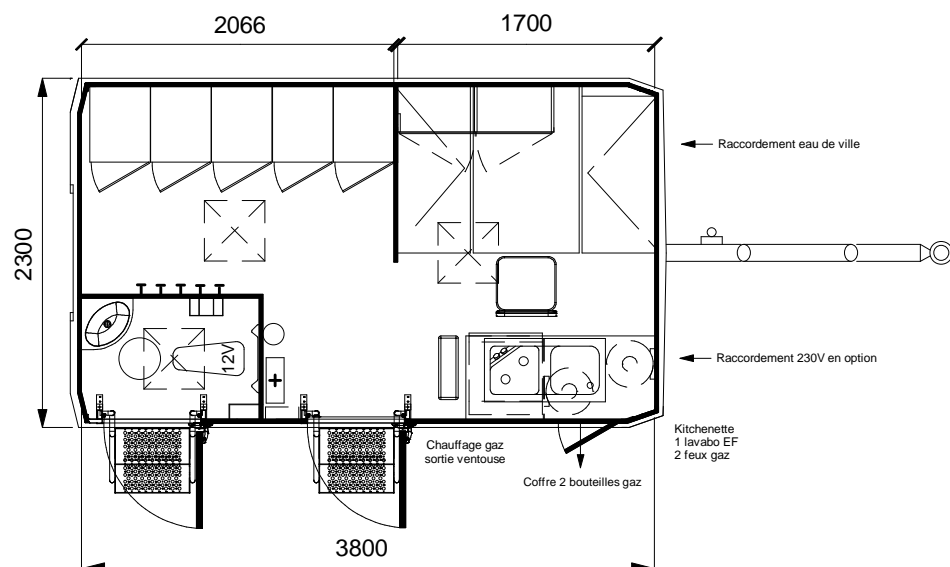
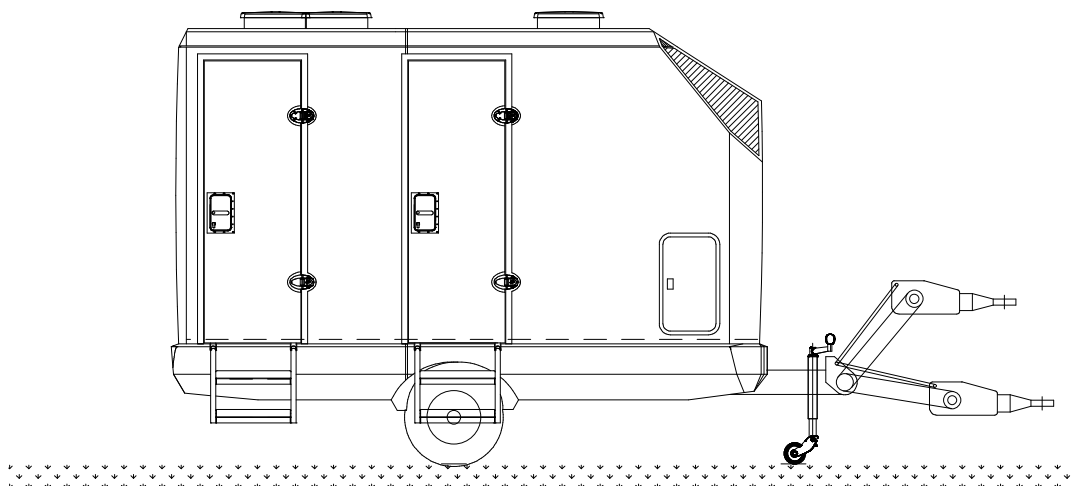
Réserve de propriété (ext.) : par dérogation expresse aux dispositions de l'art. 1583 du Code Civil, notre société reste propriétaire des biens livrés jusqu'au paiement intégral de leur prix, nonobstant le transfert de la responsabilité civile et des risques desdits biens à l'acheteur dès le jour de la livraison



Vestiaires
Réfectoire
Sanitaire

380 VRS
Pour une équipe de 5 personnes

N° 02389



SP 25/07/2013

JCR Equipement Carrosserie Composites
ZA La VARENNE - 28200 MARBOUE
Tél.: 02 37 94 01 01 - FAX : 02 37 94 01 09
E.mail : commercial@jcr-constructeur.fr - www.jcr-constructeur.fr

